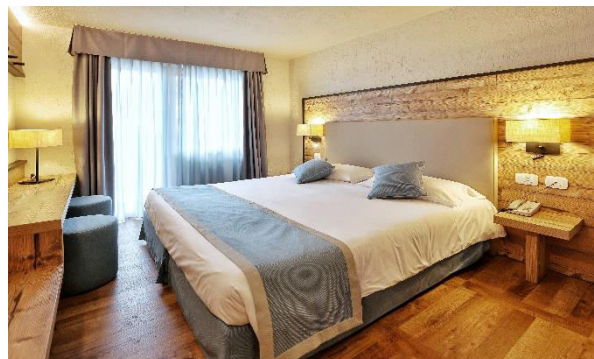


# TH LA THUILE Planibel Hotel



## LA THUILE (AO) – VALLE D'AOSTA



## Dal 19 al 26 gennaio 2025

**Tariffa gruppo a disponibilità limitata A PARTIRE DA EURO 670 a persona**

CAMERA SUPERIOR	QUOTE A CAMERA TARIFFA GRUPPO VIMAR	
Camera doppia	2 adulti	<b>€ 1.340</b>
Camera tripla	2 adulti + 1 bambino 3/13 anni n. c	<b>€ 1.675</b>
Camera quadrupla	2 adulti + 2 bambini 3/13 anni n. c	<b>€ 2.010</b>
Camera doppia	1 adulto + 1 bambino 3/13 anni n.c.	<b>€ 1.005</b>
Camera tripla	1 adulto + 2 bambini 3/13 anni n.c.	<b>€ 1.206</b>

**Quote GRUPPO socio CRAL soggette a disponibilità limitata da riconfermare al momento della prenotazione.**

**THINKY CARD € 210 per bambino a settimana:** Obbligatoria per i bambini 0-3 anni non compiuti per i servizi a loro dedicati.

**Supplementi:** camera doppia uso singola +40% (**DISPONIBILITA' SU RICHIESTA**)

### Riduzioni:

3° /4 ° letto adulto 30% in camera monovano, in camera doppia comunicante 15%

3°/4° letto bambini 3/13 anni in camera doppia comunicante 25%

### SPA E PISCINA

Ingresso gratuito soggetto a disponibilità e solo con prenotazione.

Possibilità di noleggio telo a pagamento. E' consentito l'accesso alla SPA/Piscina con telo personale.

E' vietato portare in SPA/Piscina il telo presente in camera.

A pagamento: accappatoio, ciabattine e cuffia.

Cuffia obbligatoria per accesso piscina. Regolamento disponibile in hotel

### SERVIZI EXTRA Facoltativi a pagamento (da pagare in loco)

- ✓ Garage coperto: € 12 per notte
- ✓ Trattamenti e massaggi THWB, consumazioni frigobar in camera, menu à la carte "La Raclette" e TH 2200

### ANIMALI

Ammessi solo cani di piccola taglia (max 10 kg), su richiesta e previa riconferma, € 20 a notte. Da richiedere all'atto della prenotazione e da regolarsi in loco. **Importante:** in presenza del cane, l'alloggio sarà assegnato esclusivamente in residence.

### La quota per persona comprende:

- ✓ 7 notti di soggiorno con sistemazione in camera superior
- ✓ Trattamento di mezza pensione (bevande escluse)

### La quota non comprende:

- ✓ Quota gestione pratica con inclusa assicurazione sanitaria/annullamento € 20 per persona
- ✓ Trasporto - Extra - Tassa di soggiorno da pagare in loco
- ✓ Tutto quanto non indicato alla voce "la quota comprende"

**DETTAGLIO SERVIZI /STRUTTURA:** <https://www.th-resorts.com/>