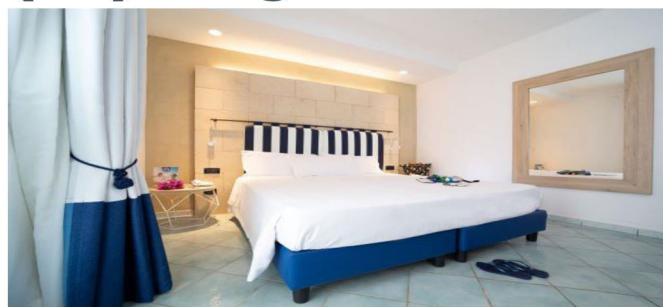


# SETTIMANE SPECIALI

## TH OSTUNI



### Marina di Ostuni (BR) - Puglia



# Dal 13 al 20 luglio 2025

**Tariffa gruppo a disponibilità limitata A PARTIRE DA EURO 966 p.p. CLUB CARD INCLUSA**

<b>TIPOLOGIA CAMERA</b>	<b>QUOTE SOCIO CRAL A CAMERA PER PRENOTAZIONI ENTRO 31MARZO</b>	
Camera doppia SUPERIOR	2 adulti	<b>A partire da € 1.932</b>
Camera tripla SUPERIOR	2 adulti + 1 bambino 2/16 anni n.c.	<b>A partire da € 2.273</b>
Camera quadrupla SUPERIOR	2 adulti + 2 bambini 2/16 anni n. c	<b>A partire da € 2.703</b>
Camera doppia SUPERIOR	1 adulto + 1 bambino 2/16 anni n.c.	<b>A partire da € 1.486</b>
Camera tripla SUPERIOR	1 adulto + 2 bambino 2/16 anni n.c.	<b>A partire da € 1.826</b>

**Quote Gruppo socio cral soggette a disponibilità limitata da riconfermare al momento della prenotazione.**

**THINKY CARD:** obbligatoria per tutti i bambini dai 0/2 anni n.c. € 210

**Riduzione 3° letto adulto: 30%**

**Le camere saranno disponibili il giorno dell'arrivo a partire dalle ore 16.00 e dovranno essere rilasciate entro le 10.00 del giorno di partenza**

**Camere Triple (max occupazione 2+1 oppure 3): nelle triple sia comfort che superior non è possibile inserire l'infant.**

**La quota per persona comprende:**

- ✓ Soggiorno di 7 notti con sistemazione nella camera prescelta
- ✓ Trattamento di Pensione Completa dalla cena del giorno di arrivo al pranzo del giorno di partenza, con tavoli riservati a rimpiazzo, propone un servizio a buffet per colazione, pranzo e cena, con bevande incluse ai pasti
- ✓ All Inclusive (AI): All Inclusive (AI): Durante tutto il soggiorno disponibili, gratuitamente, in tutti i bar della struttura, caffetteria espressa, granite e soft drink. Inoltre, al bar centrale, dalle 12.00 alle 23:30 disponibili spritz, aperitivo analcolico, prosecco, birra alla spina, limoncello, amaro della casa e sambuca. Ai pasti bevande incluse (acqua microfiltrata, naturale e frizzante, vino alla spina bianco e rosso, birra, cola e aranciata). La sera, dalle 20.30 alle 23.30 distillati (Rhum, Vodka e Gin) e cocktail (lista indicata al bar).
- ✓ Club card adulti e bambini (dai 3 anni compiuti) comprende: ombrellone e lettino o sdraio, intrattenimento diurno e serale, uso dei campi sportivi e corsi collettivi di sport.

**La quota non comprende:**

- ✓ Quota gestione pratica comprensiva di assicurazione sanitaria/annullamento con estensione covid € 70 per camera doppia/tripla - € 85 per camera quadrupla
- ✓ la tassa di soggiorno laddove applicata dal Comune; la stessa se prevista dovrà essere pagata al momento del check-in
- ✓ Trasporto – Extra.
- ✓ Tutto quanto non indicato alla voce "la quota comprende".

**DETTAGLIO SERVIZI / STRUTTURA E PROTOCOLLI SICUREZZA: [www.th-resorts.com](http://www.th-resorts.com)**